

Examinationsformer med anställningsbarhet som mål

Erika Olofsson, Nina Albrecht och Rikard Jakobsson

Institutionen för teknik

Avdelningen för skog och trä (<http://lnu.se/amnen/skog-och-tra>)

NU2012, 17 – 19 oktober 2012 (Tema: Alternativa examinationsformer)



Workshop

Mål:

Var och en skall åka hem med ett nytt eller ett förbättrat examinationsmoment

Plan:

- 16:10 Lite om oss + teori
- 16:25 Workshop
- 16:40 Våra erfarenheter
- 16:50 Workshop
- 17:10 Presentationer
- 17:30 Avslut





NYHET 2011
Euroforester
120 hp SLU

Nu kan du med
examen från Skogs-
och träprogrammet
läsa vidare på SLU
i Alnarp.

MSc programme
Engelska
Helfart
Campus

NYHET 2011
Master-
program i
Skog och
träteknik
120 hp

181-300 hp
Hel- och helfart
Distans och campus



**Skogs- och
träprogrammet**
120/180 hp

Högskoleexamen
1-120 hp
Kandidatprogram
1-180 hp
Hel- och helfart
Distans

**Högskole-
ingenjör
i Skog och
träteknik**
180 hp

1-180 hp
Campus helfart
Distans halv-
och helfart



**Hållbart
familje-
skogsbruk**
1-90 hp

1-90 hp helfart
1-60 hp kvartsfart
Distans

varav 61-90 hp
inriktning Lövskog

**Kurser inom
träförädling**
1-90 hp t ex

Virkeslära
Trämateriällära
Logistik
CAE
Skogsbränslekunskap

Hel- halv- kvartsfart
Campus och distans

GRUNDLÄGGANDE BEHÖRIGHET

SÄRSKILD BEHÖRIGHET



Skogs- och träprogrammet (kandidatexamen)

- Distansutbildning (helfart och halvfart)
- Kunskaper om skogens skötsel och användning
- Förbereda för en yrkesverksamhet inom privat- och bolagsskogsbruket och närliggande branscher
- Vanliga yrken: skogsinspektorer, virkesköpare, skogliga rådgivare, planerare och förvaltare



Studenter ht12

- Norrland
- Svealand
- Götaland

och...

- Dubai
- Florida
- Nederländerna
- Island
- Malta



Hur kan studenter på distansbaserade professionsutbildningar uppnå:

- programspecifika mål
 - förmåga att använda och utveckla tillämpliga metoder och tekniker inom skogs och träområdet

”Att kunna ge förslag på skogsskötselåtgärder i fält”

”Att kunna göra en skogsbruksplan”

”Konkreta, handfasta, praktiska kunskaper”

”Fältmässighet”

- centrala examensmål och generiska kompetenser

”Att kunna samarbeta, att kommunicera och skriva väl”



Examinationen styr

”The curriculum tells you what the faculty is doing. The examination system tells you what the students are doing” (Boud, 1995)

”If you want to change student learning then change the methods of assessment.” (Brown & Atkins, 1999)



Autentiska examinationer

”Studenterna får visa sitt kunnande i autentiska sammanhang, eller i situationer som är hämtade från eller simulerar det sammanhang, som en utbildning förbereder för” (Gerrevall, 2009)

”konkreta och verklighetsanknutna övningar, moment, eller uppdrag som anknyter direkt till den verklighet som studenterna kan hamna i när de avslutat sin utbildning” (Trowald, 1997, Wiiand, 1998).

Olika grader av autenticitet...



Varför autentiska examinationer?

- *Livslångt lärande* – studentansvar, verklighetsanknytning, tydligt syfte, reflektion (Marton & Booth, 2000)
- Ökad motivation
- Inläring av kunskap som förväntas behövas i en profession
- Generiska kompetenser och centrala examensmål



Frågeställningar kring examinationsmoment

- Vilket syfte har examinationen? (Varför?)
- Vilket innehåll skall bedömas (Vad?)
- Hur skall studenten examineras? (Hur?)
- Hur sker bedömning/betygssättning? (Hur?)

efter Gerrevall (2009)



Vilket syfte har examinationen? (Varför?)

- Formativ (att stödja studenternas utveckling)

och/eller

- Summativ (att sammanfatta studenternas kunskaper)



Vilket innehåll skall bedömas? (Vad?)

- Överensstämmelse med kursmål



efter Elmgren & Henriksson (2010)

- Urval av kursinnehåll

Hur skall studenten examineras? (Examinationsform)

Öppen

Essäfrågor
Självständiga arbeten



Bunden

Flervalsfrågor
Kortvalsfrågor

Produktiv

Projektarbete
Case



Reproduktiv

Återge ett innehåll
Återge ett sätt att handla

Autentiska

Autentiskt sammanhang



Kontextfria

Inget specifikt sammanhang

efter Gerrevall (2009)



Hur sker bedömning/betygssättning?

- Målrelaterade/kriterierelaterade betyg
- Hur bedöms generiska kompetenser?



Uppgift (individuell)

Hitta på ett autentiskt examinationsmoment för det egna ämnet/kursen/modulen alt.

Utveckla ett redan existerande examinationsmoment

- Vilket syfte har examinationen? (Varför?)
- Vilket innehåll skall bedömas (Vad?)
- Hur skall studenten examineras? (Hur?)
- Hur sker bedömning/betygssättning? (Hur?)



Erfarenheter från Skogs- och träprogrammet

1. Skogen som upplevelse, 7,5 hp (distans)

Vilket syfte har examinationen? (Varför?)

- **Formativ** och **summativ**

Vilket innehåll bedöms? (Vad?)

- Kommunicera kunskap om skogslandskapet
- Leda och guida grupper i skogsmiljö
- Praktiskt tillämpa utomhuspedagogik
- Planera och genomföra upplevelsearrangemang



Erfarenheter från Skogs- och träprogrammet

1. Skogen som upplevelse, 7,5 hp (distans)

Hur examineras studenterna?

Projektarbete: autentisk, öppen, produktiv

Knyt kontakt med skogsägarförening, skogsbolag, skogsföretag, skogsstyrelsen, skola eller förening och planera och genomför en aktivitet i skarpt läge. Hela projektet, från idé till genomförd aktivitet inklusive utvärdering, dokumenteras i en rapport.

Bedömning/Betygssättning?

U/G (processen + rapporten)



Studentprojekt

Planering och genomförande av skogs dagar med Skogsstyrelsen och Södra med tema ”Skogsbruk och klimatförändringar”. Skogspromenad med diskussion kring frågor om t ex hur klimatförändringar påverkar skogen och skogsbruket.



Planering och genomförande av skogsdag med klass 8-9 från en högstadieskola. Visa vad som görs i skogen och varför. Olika exkursionspunkter med ex markberedning, gallring och föryngringsavverkning.



Studenternas reflektioner

- Examination i skarpt läge uppskattades
- Nyttigt med problemlösning av praktiskt karaktär
- Intressant, utmanande, lärorikt:
 - mer arbete än man tror
 - mer planering än man tror
 - bekräftelse på vad/att man kan
 - insikt om ens egen förmåga

”dock har jag insett en del förbättringspotential hos mitt eget framträdande. Bland annat bör jag prata högre än jag tror jag behöver för att alla även i bakgrunden ska höra. Att förbereda sig extra och vara beredd på oförutsedda frågor är viktigt”

- Fler tillfällen på kursen med möjlighet att öva sig presentera muntligt och få direkt återkoppling



Våra reflektioner

- Att låta studenterna välja projekt ökar motivationen
- Studenterna erhåller kunskaper och kompetenser som de senare förväntas behöva
- Studenterna får presentera sig själva och skapa kontakter
- För att presentera något krävs en fördjupning i ämnet
- Inkluderar inläring av generiska kompetenser och centrala mål såsom:
 - *problemlösning*
 - *genomföra uppgifter inom givna tidsramar*
 - *muntlig kommunikation*
 - *identifiera behov av ytterligare kunskap*
- Fler tillfällen att öva muntlig presentation
- Direktrespons på plats
- Utveckla självvärderingen



Erfarenheter från Skogs- och träprogrammet

2. Skogsskötsel och skoglig planering

Vilket syfte har examinationen? (Varför?)

- **Sammanfatta kunskaper** och lärande

Vilket innehåll bedöms? (Vad?)

- Kunna välja skogsskötselmetoder på en skogsegendom
- Kunna framställa en skogsbruksplan



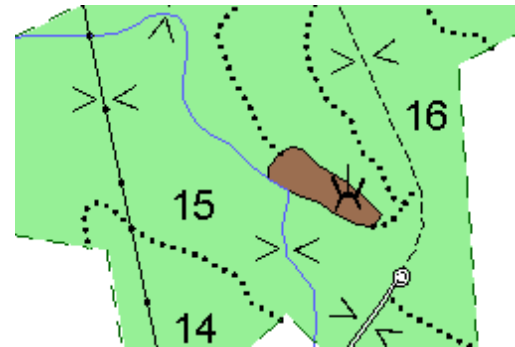
Erfarenheter från Skogs- och träprogrammet

2. Skogsskötsel och skoglig planering

Hur examineras studenterna?

Individuell hemfälttentamen: autentisk, öppen och bunden, produktiv och reproduktiv

Framställ en skogsbruksplan i miniformat (två skogsbestånd)! Beskriv bestånden, fotodokumentera, ge förslag på åtgärder, motivera! Sammanställ data, diskutera naturvårdshänsyn, gör en prognos och en ekonomisk kalkyl!



Information om plats skickades ut 2 v i förväg (Google Earth)

Betygssättning?

U/G/VG/MVG (skriftlig dokumentation)



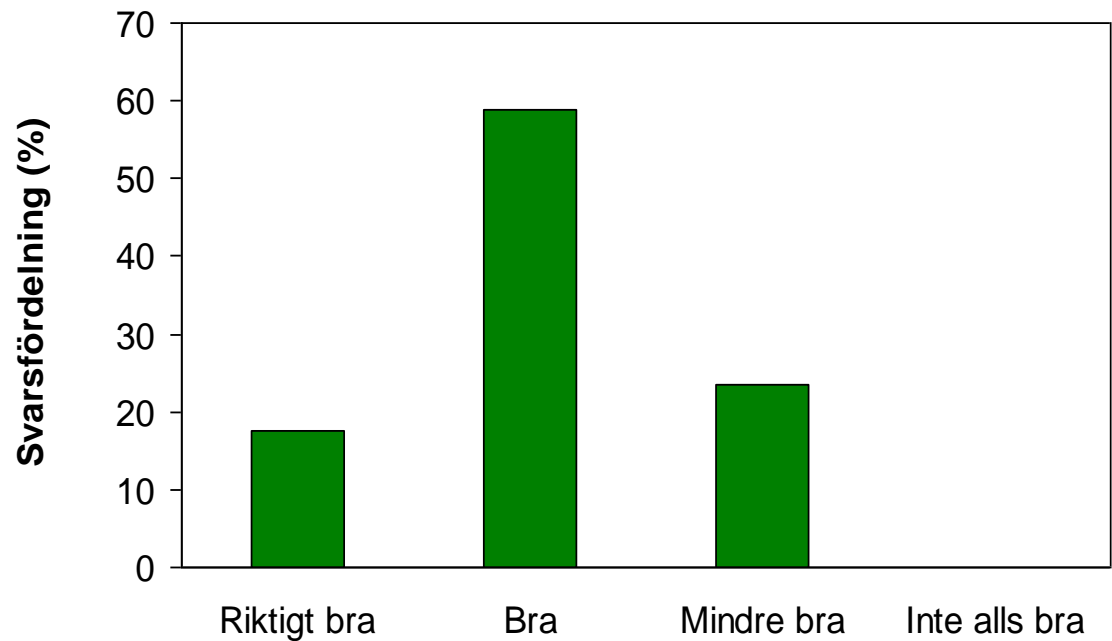
Studenternas reflektioner

Vad var bra?

- Koppling teori och praktik
- Omväxlande
- Verklighetsnära/relevant
- Lärande/utvecklande och prövande
- På hemmaplan
- Täckte stor del av kursinnehållet

Vad var mindre bra?

- För litet område
- Lite otydligt vad som förväntades
- För lite tid



Våra reflektioner

Fördelar

- Autentisk
- Koppling teori och praktik/syntes
- Omväxlande
- Både lärande/utvecklande och prövande
- På hemmaplan
- Ökad fältmässighet
- Mindre risk för plagiat jmf skriftlig hemtentamen?
- Centrala examensmål och generiska kompetenser (problemlösning, färdighet att självständigt arbeta inom det område utbildningen avser)

Att utveckla

- Betygskriterierna
- Standardisering?
- Självvärdering
- Tydligare stödstruktur



Uppgift (i grupp)

1. Redovisa ditt autentiska examinationsmoment
2. Ge varandra förbättringsförslag



Sammanfattande diskussion

Två frivilliga presenterar sitt autentiska
examinationsmoment!



Avslutande reflektion

Mål:

Var och en skall åka hem med ett nytt eller
ett förbättrat examinationsmoment





Lnu.se